

PRESENTACIONES



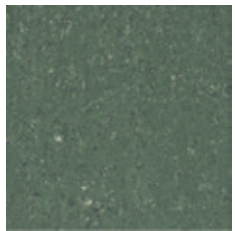
Rosa



Gris



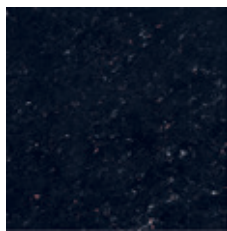
Ocre



Verde



Gris Oscuro



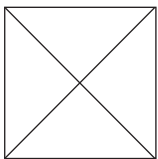
Negro



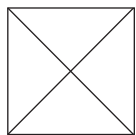
Café

PRODUCTO	BARI
TIPO DE PRODUCTO	PORCELANATO
ESTILO	DOBLE CARGA PRIMERA GENERACIÓN
LANZAMIENTO	2013
MARCA	KLIPEN
GARANTÍA RESIDENCIAL	8 AÑOS
GARANTÍA COMERCIAL	3 AÑOS

TAMAÑOS



Formato:
80*80 cm



Formato:
60*60 cm

Grupo: Bla

Grupo: Bla

CARACTERÍSTICAS TÉCNICAS

	ÉXAMENES	ESTÁNDAR USADO	CLASE	INTERVALO DE VALORES
COEFICIENTE DE FRICCIÓN	COEFICIENTE ESTÁTICO DE FRICCIÓN	-	IV	I to V
	ÍNDICE DE EXPOSICIÓN INTERNA I _{RA}	-	0.4	Tipo A: I _R ≤ 1.0 Tipo B: I _{RA} ≤ 1.3
	ÍNDICE DE EXPOSICIÓN EXTERNA I _{RA}	-	0.6	Tipo A: I _R ≤ 1.3 Tipo B: I _R ≤ 1.9 Tipo C: I _R ≤ 2.8

CARACTERÍSTICAS TÉCNICAS

	DESCRIPCIÓN	NORMA	RESULTADOS	VALOR DE ACUERDO A LA NORMA
TAMAÑO Y CALIDAD DE LA SUPERFICIE	LONGITUD	UNE-EN-ISO 10545-2	-0.05% ~ +0.02%	±0,5%
	ANCHURA		-0.05% ~ +0.02%	±0,5%
	GROSOR		9.2~ 9.4 mm	
	DESVIACIÓN		-1.0% ~ +1.50%	±0.2%
	ORTOGONALIDAD		-0,05%~+0,06%	±0.2%
	PRUEBA DE PLANITUD			
	Curvatura Central		-0,07%~+0,04%	±0.2%
	Curvatura Lateral		-0,07%~+0,05%	±0.2%
	Distorsión		-0,04%~+0,05%	±0.2%
	CALIDAD DE SUPERFICIE		APROBADO	≥95%
PROPIEDADES FÍSICAS	ABSORCIÓN DE AGUA	UNE-EN-ISO 10545-3	MIN 0.07% MAX 0,06~0.09%	≤0.5%
	RESISTENCIA DE TENSIÓN	UNE-EN-ISO 10545-4		
	Módulos de Ruptura		39 MPa	≥35MPa
	Módulos de Carga		1605 N	≥1300N
RESISTENCIA DE ABRASIÓN PROFUNDA	UNE-EN-ISO 10545-6	115 mm3	≤175mm3	
PROPIEDADES QUÍMICAS	EXPANSIÓN TÉRMICA	UNE-EN-ISO 10545-8	RESISTENTE	NINGUNA RUPTURA DESPUES DE 10 CICLOS
	RESISTENCIA AL HIELO	UNE-EN-ISO 10545-12	RESISTENTE	METODO DE PRUEBA DISPONIBLE
	EXAMEN DE ATAQUE QUÍMICO	UNE-EN-ISO 10545-13		
	Ácidos y bases		ULA, UHA	DE ACUERDO A CLASE POR EL FABRICANTE
	Productos de limpieza y productos para piscinas		UA	MÍNIMO UB
RESISTENCIA A LAS MANCHAS	UNE-EN-ISO 10545-14	CLASE 3 REMUEVE	PRUEBA DE OBSERVACIÓN	