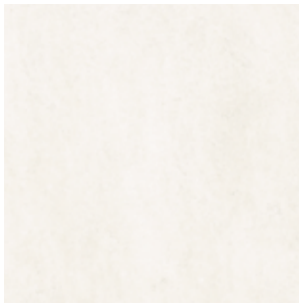


PRODUCTO	GRES PORCELÁNICO
ESTILO	CEMENTO
No. de CARAS	8 A 16
LANZAMIENTO	2016

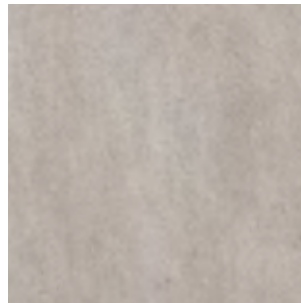
DESCRIPCIÓN

Gres porc esmaltado con impresión digital que reproduce diferentes texturas con un alto nivel de realismo. baldosa rectificada: con bordes en ángulo recto que hacen menos visible la transición entre las piezas y provocan un amplio efecto visual en el ambiente terminado, Su variación tonal V3, permite obtener una superficie con variación de tono y color moderado en cada una de las piezas, lo que aporta dinamismo y movimiento en el diseño. Este producto tiene una absorción entre el 0.5% y el 3% (Grupo BIb), especial para pisos comerciales de tráfico bajo.

PRESENTACIONES



Color:
Blanco.



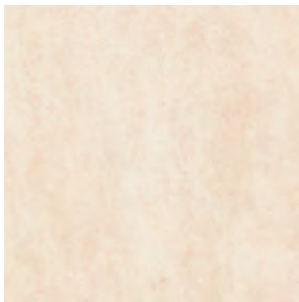
Color:
Grey.



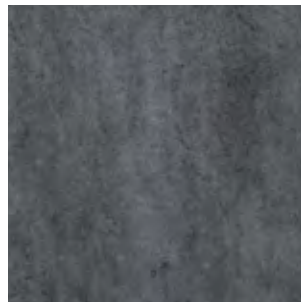
Color:
Light Grey.



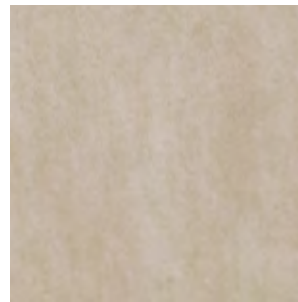
Color:
Almond.



Color:
Beige.



Color:
Brown.



Color:
Ochre.

(*) **Precaución Zonas Húmedas y Exteriores:** Por favor verificar la prueba de resistencia al deslizamiento de cada producto de acuerdo a las pruebas DIN 51130 y DIN 51097.

| **FORMATOS DISPONIBLES (cm) :** 60*60 y 30*60.

USOS									
PARED	PISO RESIDENCIAL			PISO COMERCIAL			INTERIOR	(*) EXTERIOR	(*) ZONAS HÚMEDAS
	BAJO	MEDIO	ALTO	BAJO	MEDIO	ALTO			
X	X	X	X	X			X	X	

CARACTERÍSTICAS										
BORDES RECTIFICADOS	INTERLOCKING	ACABADO				IMPRESIÓN DIGITAL	ALTA RESISTENCIA A LAS MANCHAS	VARIACIÓN TONAL		
		PULIDO	BRILLANTE	RÚSTICO	MATE			BAJA	MEDIA	ALTA
X					X	X			X	



CARACTERÍSTICAS TÉCNICAS

NORMA REFERENCIA Y EQUIVALENCIA	GRUPO DE ABSORCIÓN	NATURALEZA DE LA SUPERFICIE	MÉTODO DE FABRICACIÓN	PAÍS DE ORIGEN
ISO 13006	Bib	ESMALTADA	PRENSADO EN SECO	CHINA

EVALUACIÓN	DESCRIPCIÓN	NORMA	VALOR DE ACUERDO A LA NORMA	RESULTADOS	
TAMAÑO Y CALIDAD DE LA SUPERFICIE	LONGITUD	UNE-EN-ISO 10545-2	±0.6%	0.02% ~ 0.07%	
	ANCHURA		±0.6%	0.02% ~ 0.07%	
	GROSOR		±5%	0% ~ 2.0%	
	DESVIACIÓN		±0.5%	0% ~ 0.01%	
	ORTOGONALIDAD		±0.5%	0% ~ 0.01%	
	PRUEBA DE PLANITUD				
	Curvatura Central		±0.5%	N/A	
	Curvatura Lateral		±0.5%	0% ~ 0.05%	
	Distorción		±0.5%	N/A	
	CALIDAD DE LA SUPERFICIE			≥95%	APROBADO
PROPIEDADES FÍSICAS	ABSORCIÓN DE AGUA	UNE-EN-ISO 10545-3	0.5% < E ≤3%	1.7%	
	RESISTENCIA DE TENSIÓN				
	Módulos de ruptura	UNE-EN-ISO 10545-4	≥30 MPa	33.1 MPa	
	Módulos de carga		≥1100N	1778 N	
	RESISTENCIA DE ABRASIÓN SUPERFICIAL	UNE-EN-ISO 10545-7	METODO DE PRUEBA DISPONIBLE	Clase 3 a 750 rev.	
	EXPANSIÓN TÉRMICA	UNE-EN-ISO 10545-8	METODO DE PRUEBA DISPONIBLE	RESISTENTE	
RESISTENCIA AL HIELO	UNE-EN-ISO 10545-12	METODO DE PRUEBA DISPONIBLE	RESISTENTE		
PROPIEDADES QUÍMICAS	EXAMEN DE ATAQUE QUÍMICO				
	Ácidos y bases	UNE-EN-ISO 10545-13	DE ACUERDO A CLASE POR EL FABRICANTE	GLA	
	Productos de limpieza y productos para piscinas		GB	GA	
	RESISTENCIA A LAS MANCHAS	UNE-EN-ISO 10545-14	PRUEBA DE OBSERVACIÓN	CLASE 5 / REMUEVE	

EVALUACIÓN	DESCRIPCIÓN	ESTÁNDAR USADO	INTÉRVALOS DE VALORES	RESULTADO
PROPIEDADES DEL ESMALTE	RESISTENCIA AL DESGASTE SUPERFICIAL	PEI	1 al 5	3
	EXÁMENES DE RESISTENCIA AL RAYADO	MOHS	1 al 10	6
	RESISTENCIA AL DESLIZAMIENTO	DIN 51130 DIN 51097	R9-R13 A-C	R9 NO APLICA

PRODUCTOS REQUERIDOS PARA INSTALACIÓN

- Puesto a que el gres porcelánico tiene una baja absorción, se requiere el uso de morteros de pega basados en látex para garantizar una correcta adherencia.
- Asegúrese de tener los siguientes materiales para la instalación de su gres porcelánico: Mortero de pega, crucetas plásticas de 3 mm de espesor, llana metálica de 6 mm a 12 mm (según el formato), martillo de goma color neutro, espátulas de goma y cartón corrugado.
- Iluminación superior a la del ambiente para espacios interiores o para jornadas nocturnas de trabajo que permitan detectar errores de instalación.

RECOMENDACIONES DE INSTALACIÓN

- Antes de comenzar la instalación se debe remover la capa de grasa que algunas piezas de gres porcelánico puede traer en el transporte. Para ello las piezas claras se deben frotar con una estopa y cemento blanco y las piezas oscuras con detergente neutro.
- Antes de comenzar la instalación remueva la capa de plástico que traen las referencias de acabado esmaltado pulido. Posteriormente limpie cualquier residuo frotando únicamente con una esponjilla de fibras plásticas para lavaplatos.
- Para evitar fallas en la adherencia, limpie con un cepillo suave y agua limpia la cara oculta de cada baldosa. Una vez esté completamente seca, guarde la baldosa en el empaque hasta el momento de la instalación.
- Verifique que el área a recubrir tenga una superficie totalmente curada, uniforme y con el declive necesario para el drenaje de líquidos.
- Module el área a recubrir para determinar ejes de inicio y de terminación. Si es necesario, realice el corte de las baldosas con la cara oculta mirando hacia usted para proteger el esmalte.
- Para prevenir desniveles instale primero las paredes y luego los pisos. Inicie la instalación en el lado opuesto a la puerta de acceso de la habitación.
- Realice la instalación de manera tal que la línea entre las piezas forme una cuadrícula. Si desea colocar los productos en un patrón escalonado, o de "junta trabada", la intersección entre las fichas no deben superar el 15% del lado total de la pieza.

RECOMENDACIONES DE USO Y MANTENIMIENTO

- Una vez terminada la instalación espere 72 horas para que endurezca la boquilla. Posteriormente limpie con una escoba de cerdas suaves y un trapero levemente humedecido en agua (Evite productos ácidos).
- Evite limpiadores como el hipoclorito de sodio puro, productos que contengan ácido fluorhídrico o detergentes sólidos con partículas abrasivas. Estos pueden dañar el acabado y corroer la superficie.
- Evite el deterioro de la superficie mediante la aplicación de líquidos selladores recomendados por su proveedor.
- Para evitar rayones en la superficie, recubra las patas de muebles con toques de silicona. Complemente colocando un tapete atrapa polvo en los accesos, o puntos de alta circulación, para disminuir la suciedad atrapada en los zapatos. Igualmente evite colocar cintas antiderrapantes en áreas aledañas ya que estas desprenden gránulos. Limpie periódicamente.
- No aplique ceras para mantener el brillo ni haga uso de pulidoras para renovar el acabado brillante. Estas generan manchado y deterioran la superficie.
- Limpie los derrames de líquidos de forma inmediata.
- Si desea aplicar limpiadores o ambientadores para piso, verifique que sean fabricados con detergentes neutros.

EMBALAJE, GARANTÍA & RENDIMIENTOS DE PEGANTE Y BOQUILLA

EMBALAJE				
FORMATO PIEZA	UNIDAD DE EMPAQUE	PIEZAS / CAJA	METROS / CAJA	PESO APROX.
60*60 (cm)	Mt ²	4	1.44	30 kg.
30*60 (cm)	Mt ²	8	1.44	30 kg.

GARANTÍA		
Tipo de acabado	uso residencial	uso comercial
Gres porcelánico mate	10 años	2 años
Gres porcelánico semipulido	8 años	2 años
Gres porcelánico pulido	5 años	N/A
Gres porcelánico en pared	10 años	5 años

RENDIMIENTOS						
FORMATO PIEZA	CONSUMO APROX. DE PEGANTE	CONSUMO APROX. DE BOQUILLA				
		Ancho de la junta / Mt ²				
		junta 2mm	junta 3mm	junta 4mm	junta 5mm	junta 6mm
60*60 (cm)	6-8 Kilogramos / Mt ²	n/r	0.27	0.36	0.45	0.54
30*60 (cm)	6-8 Kilogramos / Mt ²	n/r	0.19	0.25	0.32	0.38