



CHEM MASTERS DEL PERU S.A.

Chemayolic Blanco Flexible

Pegamento blanco especial para enchapar mármol, porcelanato y pepelma

Versión: Agosto 2008

DESCRIPCIÓN:

Pegamento blanco flexible de alta calidad formulado para enchapes finos y delicados especialmente de colores claros. Altamente resistente a la humedad.

USOS:

- Seleccione el pegamento Chemayolic apropiado para su uso particular (Ver cuadro de pegamento en el reverso de la hoja técnica)
- **CHEMAYOLIC BLANCO FLEXIBLE** se utiliza para enchapes en terrazas, piscinas, fachadas, saunas, frigoríficos y otros ambientes interiores y exteriores.

VENTAJAS:

- Permite enchapar sobre superficies rígidas (Cemento) o flexibles (Planchas de yeso, dry wall).
- Ideal para mármol, porcelanato, pepelma, blocks de vidrio, cerámicos, mayólicas, además de adherir las piezas sobre enchapes antiguos sin necesidad de retirarlos. Producto adecuado a la norma ANSI A118.4

FORMA DE APLICACIÓN: (Ver cuadro gráfico de aplicación en la siguiente pagina)

- Verifique que la superficie esté totalmente nivelada y limpia.
- Prepare el **CHEMAYOLIC BLANCO FLEXIBLE** en un recipiente limpio y seco, agregándole gradualmente 250 ml. de agua (una taza) por cada kilo de pegamento.
- Mezcle bien el pegamento hasta lograr una pasta homogénea, deje reposar 5 a 10 minutos.
- Humedezca ligeramente la superficie con una brocha.
- Aplique el pegamento con una llana dentada o raspín sobre la superficie a enchapar. **EN CASO DE PEPELMA USE PLANCHA PLANA ó PLANCHA DE EMPASTAR, ASEGURANDO UN ESPESOR ENTRE 2.5 Y 5 MM.**
- Coloque las piezas de mármol o porcelanato una por una. En el caso de las pepelmas utilice martillo de goma ejerciendo presión para asegurar un buen contacto
- Cuando se trate de planchas de mármol grandes colocar sujetadores o soportes por un lapso de 6 horas para asegurar la adhesión.
- Los pisos pueden entrar en servicio después de 24 horas de aplicado el pegamento.
- Espere 48 horas para el fraguado de juntas con **SUPER PORCELANA CHEMA** altamente impermeable para evitar que se manche o vete.

LIMPIEZA:

Limpie los cerámicos, muros y herramientas con abundante agua antes que la mezcla fragüe. Utilice **CHEMA REMOVE** en caso de haber fraguado y tener salpicaduras endurecidas.

PRESENTACIÓN:

Bolsas de papel de 25kg.

RENDIMIENTO : De 6.5 a 7.5m² x bolsa de 25 kg.

La información que suministramos está basada en ensayos que consideramos seguros y correctos de acuerdo a nuestra experiencia. Los usuarios quedan en libertad de efectuar las pruebas y ensayos previos que estimen conveniente para determinar si son apropiados para un uso particular. El uso, aplicación y manejo de los productos, queda fuera de nuestro control y es de exclusiva responsabilidad del usuario.



IMPORTADORA TECNICA INDUSTRIAL Y COMERCIAL S.A.

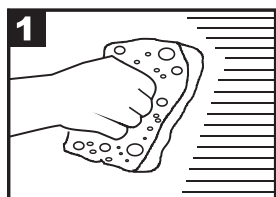
Av. Industrial 765, Lima 1. Teléf. (511) 336-8407 - Fax (511) 336-8408
e-mail: chema@iticsa.com web: www.iticsa.com



APLICACIÓN DE LOS PEGAMENTOS CHEMA (SEGÚN EL ENCHAPE Y LA SUPERFICIE A ENCHAPAR)

PEGAMENTO	TIPOS DE SUPERFICIE	ACABADO /ENCHAPE	AMBIENTES
CHEMAYOLIC INTERIORES	Concreto o cemento frotachado, rayado o pulido	Cerámicos, mayólicas	Baños, cocinas, dormitorios, salas y demás áreas en pisos y paredes en interiores.
CHEMAYOLIC EXTERIORES Y PORCELANATOS	Concreto o cemento frotachado, rayado o pulido	Cerámicos, mayólicas, mármol, piedra, enchapes tipo kar, porcelanato, pepelma y gres.	En cubiertas exteriores: terrazas al aire libre, fachadas, piscinas, cocheras, zonas de alto tránsito.
CHEMAYOLIC EXTRAFUERTE	Concreto o cemento, frotachado, rayado o pulido y sobre enchapes antiguos (cerámicos, losetas, mayólicas, mármol, granito terrazos y otros)	Cerámicos, mayólicas, mármol, piedra, enchapes tipo kar, porcelanato, pepelma y gres.	Todo lo anterior, además para pegar enchapes nuevos sobre enchapes antiguos sin necesidad de retirarlos.
CHEMAYOLIC BLANCO FLEXIBLE	Concreto, cemento frotachado, rayado, pulido y sobre enchapes antiguos (cerámicos, losetas, mayólicas, granito, mármol, terrazo y otros) y superficies flexibles (planchas de yeso, dry wall)	Cerámicos, mayólicas, mármol, piedra, enchapes tipo kar, porcelanatos, gres, pepelma y otros.	Todo lo anterior, en cubiertas en exteriores, terrazas al aire libre, fachadas, piscinas, cocheras, zonas de alto tránsito, ideal para casas pre fabricadas.
CHEMAYOLIC EN PASTA	Dry wall, aglomerados, triplay, metal, enchapes antiguos, plástico, tecnopor. No usar en superficies sumergidas	Cerámicos, mayólicas, mármol, piedra, enchapes tipo kar, porcelanato, pepelma, gres y vidrio.	Baños cocinas, dormitorios, salas, terrazas y fachadas al aire libre, zonas de alto tránsito, enchapes nuevos sobre antiguos sin necesidad de retirarlos. Ideal para casas pre-fabricadas. No piscinas.

INSTRUCCIONES DE USO



1 Verifique que la superficie esté totalmente nivelada y limpia.



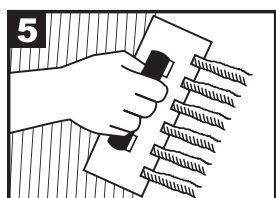
2 Prepare el Chemayolic Blanco Flexible en un recipiente limpio y seco agregándole 250 cc. de agua (una taza) por cada kilo de Chemayolic.



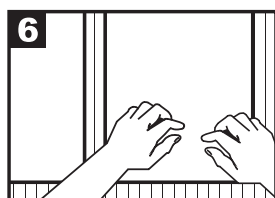
3 Mezcle bien el pegamento hasta lograr una pasta homogénea, luego deje reposar 5 a 10 minutos.



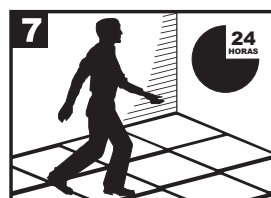
4 Humedezca ligeramente la superficie con una brocha.



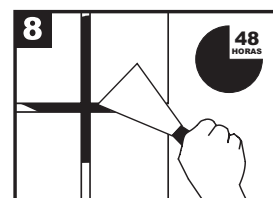
5 Aplique el pegamento con una llana dentada o raspín sobre la superficie a enchapar.



6 Coloque las piezas de mármol o porcelanato una por una.
En el caso de las pepelmas por planchas ejerciendo presión para asegurar un buen contacto
Cuando se trate de planchas de mármol grandes colocar sujetadores o soportes por un lapso de 6 horas para asegurar la adhesión.



7 Los pisos pueden entrar en servicio después de 24 horas de aplicado el pegamento.



8 Espere 48 horas para el fraguado de juntas con **SUPER PORCELANA CHEMA** para evitar que se manche o vetee.