

# CERTIFICADO DE PRODUCTO

Laboratório de Producto

## ABNT NBR ISO 13006

ABNT NBR ISO 10545

Revestimiento Cerámico Prensado GRUPO B11b (6% < Eb ≤ 10,0%)

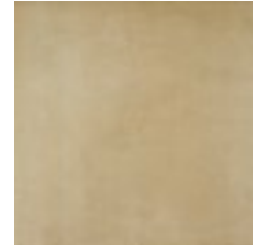
**PRODUCTO:** ZEPPELIN NUDE 80X80

**TIPOLOGÍA:** CERÁMICA

**FORMATO:** 80X80

**CÓDIGO:** 41170E

**LINEA:** ZEPPELIN



Características	Normas de ensayo	Resultados
<b>Físicas</b>		
Absorción de Água (%Aa)	ISO 10545-3 (6% < E ≤ 10,0%)	10
Módulo de Resistencia a la Flexión (MPa)	ISO 10545-4 (Average: ≥ 18)	18
Carga de Rotura (N)	ISO 10545-4 (Média: ≥ 800)	800
Expansión por Humedad (mm/m)	ISO 10545- 10	0,4
Resistencia a la Abrasión Profunda (mm3)	NA	NA
Resistencia a la Abrasión Superficial (PEI)	ISO 10545-6	3
Resistencia a la Fisuración	ISO 10545-11	RESISTE
Resistencia al Congelamiento	ISO 10545-12	NA
Resistencia al Choque Térmico	ISO 10545-9	NA
<b>Químicas</b>		
<b>Resistencia a las Manchas</b>		
Agente de tinción verde en aceite ligero		5
Agente de tinción rojo en aceite ligero	ISO 10545-14 (Minimum: 3)	5
Yodo		5
Aceite de oliva		5
<b>Resistencia Química</b>		
Ácido Clorhídrico 3% (v/v)		A
Hidróxido de Potasio 30 g/L		A
Ácido Cítrico 100 g/L		A
Ácido Láctico 5% (v/v)	ISO 10545-13 (Minimum: B)	B
Ácido Clorhídrico 18% (v/v)		B
Hidróxido de Potasio 100g/L		B
Cloruro de Amonio 100 g/L		A
Hipoclorito de Sodio 20 mg/L		A

## Coeficiente de Fricción

Superficie Seca	ABNT NBR 16919 Método: TORTUS III ( Value $\geq$ 0,4 )	NA
Superficie Mojada		0,4
Superficie Seca	ANSI A137. Sección 9.6 (Valor Médio Mínimo 0,42)	NA
Superficie Mojada		NA

## Lugar de Uso

CL - Comercial Ligero | RE - Residencial | RI - Revestimiento Interno

## Recomendación para la Aplicación

Para información de recomendaciones de aplicación, consulte el especificador virtual.

Marechal Deodoro, 18/10/2022

# POINTER



db38635a4917742e307345d63d9cda6707c5e1cd

Pointer | sac.pointer@pointer.com.br | SAC: 0800 082 2002 | Rod. Divaldo Suruagy, Km 12, s/n. - Polo Multifabril Industrial José Aprígio Vilela - Marechal Deodoro, Alagoas - SE - Brasil - 57160-000