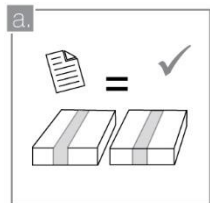
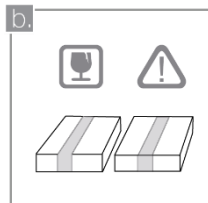


MANUAL DE INSTALACIÓN DE GRIFERIAS

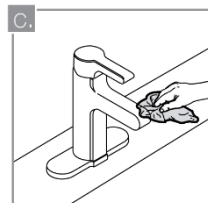
PARA TENER EN CUENTA



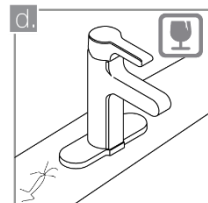
Revise todo el material al momento de recibirlo. Verifique que sus griferías no tengan fallas visibles y que todos sus componentes se encuentran en la caja. Si encuentra alguna inconformidad, anótelas en la Orden de Entrega. Suspnda la instalación y comuníquese con nuestra Línea de Servicio al Cliente. Recuerde que toda referencia instalada se considerará aceptada a conformidad.



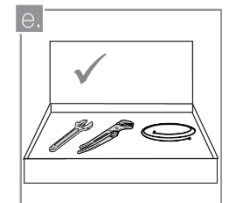
Todas las griferías requieren una manipulación cuidadosa durante su almacenaje. Manipúlelas con cuidado durante la instalación.



El acabado cromado de las griferías puede rayarse debido a impactos fuertes en el almacenaje e instalación con las herramientas. Para evitar rayones, roturas o abolladuras.

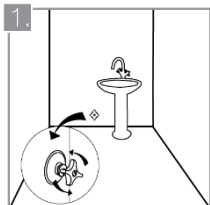


Si instala una grifería directamente sobre el lavamanos, tenga presente que la presión excesiva podría romper o malograr las paredes de este último. Ajuste las diferentes tuercas hasta que queden firmes, sin apretar demasiado.

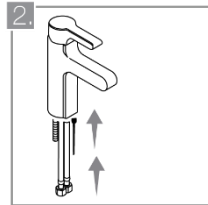


Para instalar las griferías necesitara los siguientes elementos: llave inglesa, llave ajustable o francesa, balde y mangueras flexibles en caso no sean suministradas.

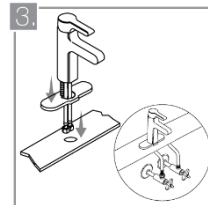
INSTALACIÓN DE GRIFERÍA DE AGUA FRIA Y MONOCOMANDO



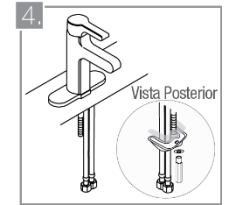
Se debe purgar la grifería abriendo las llaves de paso y dejando correr el agua para evacuar posibles restos de obra. No omita este paso, ya que las partículas de arena y/o cemento podrían alojarse en los componentes internos y ocasionar su rotura.



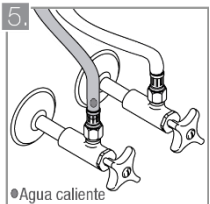
Localice el orificio de la varilla de la sujeción e inserte esta última girando en sentido de las manecillas del reloj. Acople los extremos de las mangueras flexibles en las entradas de agua de la grifería.



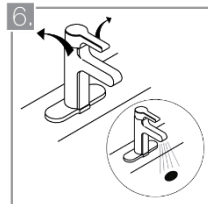
Inserte el extremo libre de las mangueras flexibles y la varilla de sujeción por el orificio central del escudo o platina base y posteriormente por el orificio practicado en el lavamanos o el mesón.



Acople la luneta de goma a la luneta metálica en el extremo de la varilla de sujeción. Ajuste esta última con la tuerca hexagonal hasta lograr que la grifería que de firme. Recuerdo no apretar más de lo indispensable.

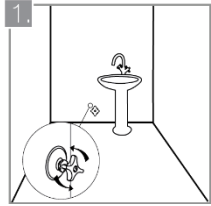


Conecte las mangueras flexibles a los abastos. Recuerde que la conexión de agua caliente es la que se encuentra a la izquierda. Abra las llaves de paso y verifique que no haya fugas en la base de la grifería que no presenten goteos en las conexiones.

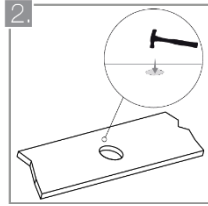


Para grifería monocomando empuje el pomo hacia atrás y a la derecha para permitir el paso de agua fría. Muévelo lentamente hacia la izquierda para cambiar la temperatura a caliente. Verifique que el funcionamiento sea óptimo y que el caudal sea satisfactorio.

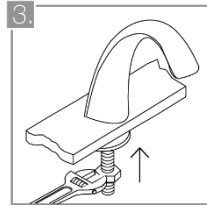
INSTALACIÓN GRIFERÍA 8 PULGADAS



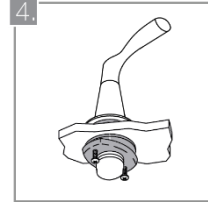
1. Se debe purgar la grifería abriendo las llaves de paso y deje correr el agua durante dos minutos para evacuar posibles minerales y restos de obra alojados en la tubería. No omita este paso, ya que estas partículas podrían dañar los componentes internos de la grifería.



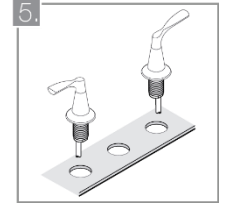
2. En algunos lavamanos los orificios correspondientes a la grifería pueden estar insinuados. Ábralos dando un golpe seco en su centro con un martillo de bola, siempre por el lado esmaltado.



3. Inserte la parte inferior del pico de la grifería por el orificio central del lavamanos y fíjelo girando la tuerca roscada hasta lograr un ajuste firme. No apriete demasiado.



4. Si la tuerca roscada incluye tornillos tensores, ubíquelos en su posición y gírelos hasta que se toquen las paredes del lavamanos, recuerde no ajustar demasiado.



5. Inserte los pomos de agua fría (derecha) y de agua caliente (izquierda) en los correspondientes orificios del lavamanos.