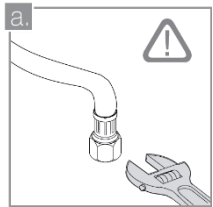
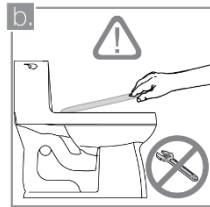


MANUAL DE INSTALACIÓN DE INODORO DOS PIEZAS

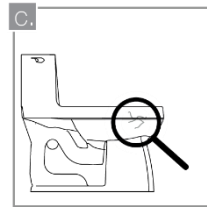
PARA TENER EN CUENTA



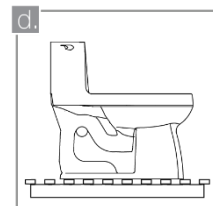
Tanto las conexiones hidráulicas como el cuerpo de las porcelanas sanitarias puede malograrse o romperse si se aplica una presión excesiva. Al ajustar las tuercas, procure no apretar más que lo indispensable.



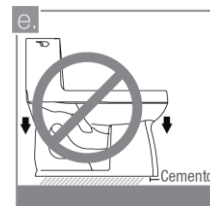
La tapa taza del sanitario puede contar con una capa plástica protectora, retírela con cuidado y sin utilizar herramientas metálicas, ya que podría rayar la superficie.



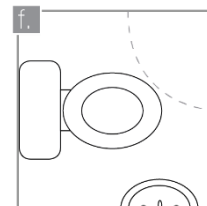
La porcelana sanitaria requiere un manejo cuidadoso durante su almacenaje, manipulación e instalación. Las piezas que presenten signos de fractura o ruptura de sus partes deben reemplazarse sin excepción.



No instale sus sanitarios mediante el sistema de fraguado de cemento, ya que los coeficientes de dilatación de este y la porcelana son diferentes y pueden ocasionar la fractura del producto.



Bajo ningún motivo coloque los componentes del sanitario directamente sobre el piso durante la instalación, o sobre superficies abrasivas que puedan malograr el acabado.



En baños pequeños el sanitario puede obstruir el recorrido de la puerta del baño. Verifique este punto antes de iniciar la instalación.

IMPORTANTE

1. La pared y el piso deben estar completamente terminados, deje un espacio suficiente para la tubería de desagüe y el abastecimiento de agua.
2. La distancia de la pared terminada al centro de la tubería de desagüe debe ser de 300 mm.
3. Cierre la llave de entrada de agua antes de remover el sanitario viejo, limpie el piso. Si va a colocar el sanitario en una construcción nueva asegúrese de que el piso esté limpio.

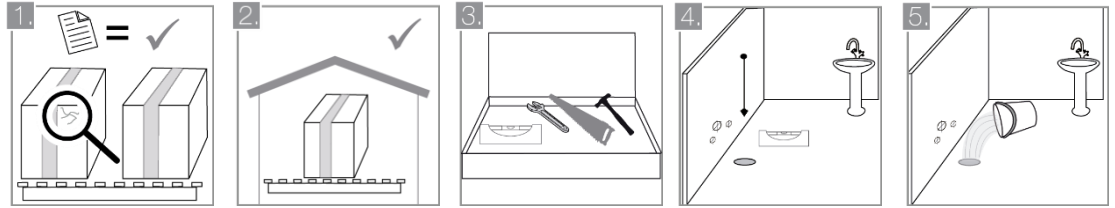
Nota:

1. Si el sanitario no va a ser instalado inmediatamente, tape la tubería de desagüe.
2. La superficie debe estar completamente nivelada con la finalidad de obtener una buena descarga.

Aviso:

1. La conexión de la manguera flexible de la llave angular y la válvula de entrada de agua debe ser lo suficientemente fuerte como para que no haya fugas.
2. ¡CUIDADO! No sobre ajuste las tuercas plásticas. No use pasta ni compuestos para unión de cañerías.

ANTES DE EMPEZAR



1. Revise el pedido recibido y verifique que no haya piezas rotas o no relacionadas en la documentación. En caso contrario, anote las observaciones en la Orden de Entrega, comuníquese con nuestra línea de atención al cliente y suspenda la instalación. Recuerde que todo producto instalado se entenderá como aceptado a conformidad.

2. Almacene siempre las porcelanas sanitarias bajo techo, sobre una estiba y en un sitio en el que no puedan ser golpeadas por otros objetos.

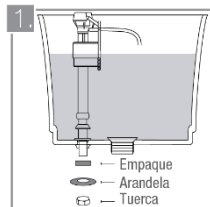
3. Para realizar la instalación usted necesitará de los siguientes elementos: sello de cera, silicona, lápiz, nivel, segueta, llave de tubo, llave francesa, guantes, punzón, martillo, taladro, broca de tungsteno y chazos de 3/8 de pulgada.

4. La pared y el piso deben estar completamente terminados, deje un espacio suficiente para la tubería de desagüe y el abastecimiento de agua. Asegúrese de que los recubrimientos de piso y pared se hayan fraguado correctamente para evitar desniveles.

5. Antes de instalar el sanitario, abra la llave de paso durante 2 o 3 minutos y descargue tres baldes de agua para purgar los ductos de eventuales restos de obra. Verifique que la campana del desagüe tiene un diámetro de 4 pulgadas (4") y que hay una distancia de 30.5 cm desde su eje hasta la pared instalada. Si está instalado un sanitario de reemplazo, retire cualquier resto de cera o cemento alrededor de la misma.

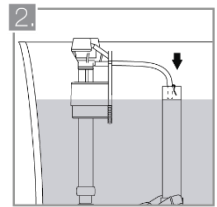
INSTALACIÓN DE LAS VÁLVULAS DE LLENADO Y DESCARGA

CASO 1

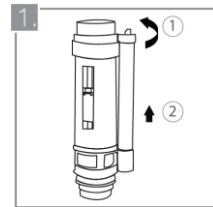


Ensamble la válvula de llenado de acuerdo a lo indicado en el gráfico. Ajuste las partes a mano o aplicando poca presión con una herramienta. Recuerde que la fuerza excesiva podría malograr los componentes.

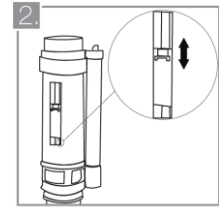
CASO 2



En algunos casos, la válvula de llenado incluye una manguera flexible que finaliza en una caperuza de goma. Insértela en el orificio ubicado en la pared frontal del tanque para garantizar el llenado del espejo de agua y evitar malos olores.

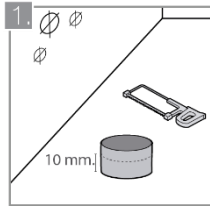


Si su sanitario es de doble vaciado, separe la válvula de llenado de su base girándola 1/4 de vuelta y halando hacia arriba. En la base encontrará una barra curva de sujeción. Aflójela hasta que llegue al extremo del tornillo que la sujeta e insértela por el orificio del sanitario. Apriete con un destornillador hasta que la base tenga un ajuste firme.

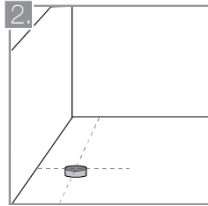


En la válvula de los sanitarios de doble vaciado encontrará tres reguladores. El más grande es el flotador y regula la cantidad de agua que ingresará al tanque. 'Full' y 'Half' determinarán la cantidad de agua que se utilizará a descarga total o media. Muévelos hacia arriba o abajo hasta obtener el rendimiento deseado en cada caso.

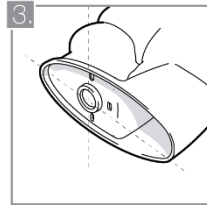
INSTALACIÓN DEL SANITARIO



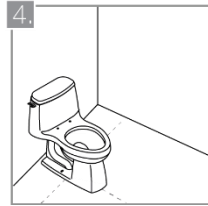
1. Con una segueta, corte el tubo de la campana del desagüe a 10 mm de altura con respecto al piso ya instalado.



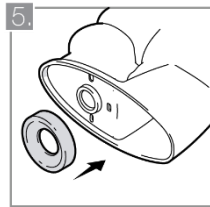
2. Localice el eje del desagüe y trace dos líneas en forma de cruz que coincidan con este. Una de ellas debe ir en sentido paralelo a la pared.



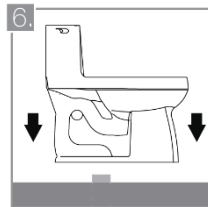
3. Repita el paso en la base del sanitario. Es muy importante que realice esta operación con precisión para garantizar la correcta alineación entre este y la boca del sifón.



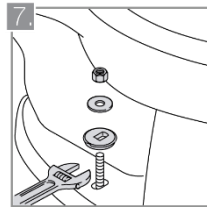
4. Ubique la taza del sanitario sobre la boca del desagüe, verificando que las marcas trazadas previamente coincidan a la perfección. Marque con lápiz los puntos destinados a los tornillos de sujeción y señálelos utilizando un punzón. Realice un orificio en cada uno de ellos con el taladro e inserte el chazo correspondiente.



5. Coloque la taza del sanitario en posición invertida sobre un cartón corrugado. Tome el sello de cera, retire el anillo protector que encontrará en su centro y el papel de uno de sus lados. Acóplelo a la boca del desagüe hasta obtener un ajuste firme. No lo toque directamente con las manos para prevenir la pérdida de adherencia. Retire el papel restante y añada un cordón de silicona alrededor de la base de la taza.



6. Sin dejar que toque el suelo, lleve el sanitario hasta el sitio de instalación y asíéntelo de manera uniforme para permitir que el sello de cera se amolde a la campana del desagüe. Verifique que los orificios de sujeción coincidan con los chazos del piso.

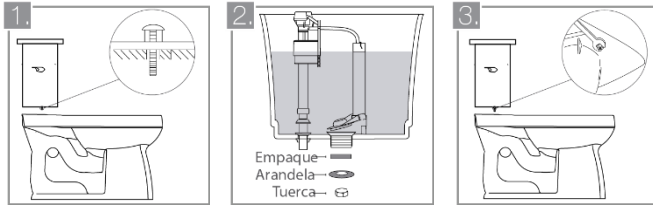


7. Tome los dos tornillos de anclaje del sanitario e introduzca en cada uno una arandela plástica y un empaque de goma. Insértelos en los chazos y ocúltelos con las tapas plásticas suministrados para tal fin.



8. Descargue el contenido de un balde de agua en la taza del sanitario. Verifique que el vaciado se realiza correctamente y que no hay filtraciones bajo la taza. Realice el llenado de agua al tanque y descargue 3 veces para que no filtre debajo del tanque.

INSTALACIÓN DEL SISTEMA DE DESCARGA Y ACOPLAMIENTO DEL TANQUE

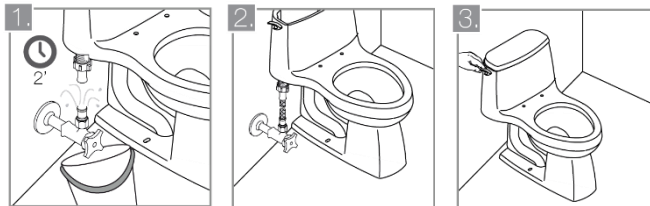


1. Tome los tornillos que sujetan el tanque a la taza y acople en ellos los empaques de caucho suministrados. Inserte cada tornillo en el orificio correspondiente, ubicado en la base del tanque.

2. Instale la válvula de vaciado de acuerdo a gráfico suministrado. Ajuste las piezas a mano o aplicando poca presión con una herramienta. Recuerde que la fuerza excesiva puede ocasionar que las piezas se malogren o dañen.

3. Levante el tanque de descarga e inserte los tornillos plásticos de sujeción por los orificios que encontrará en la parte posterior de la taza hasta que sobresalgan por el otro lado. Ajustelos utilizando los tornillos suministrados.

CONEXIÓN DEL ABASTO DE AGUA Y PRUEBA DEL SANITARIO



1. Conecte una manguera flexible al abasto de agua y a la válvula de llenado. Recuerde que la aplicación de presión excesiva por el uso de herramientas puede malograr las conexiones u ocasionar fugas.

2. Abra la llave de paso y verifique que la válvula de llenado funciona correctamente. Compruebe que no se presentan fugas en la unión entre la taza y el tanque. De ser así, revise que el orificio del flapper coincida con la entrada de agua de la taza, que todos los empaques estén correctamente instalados y que los tornillos de sujeción no se hayan roto o deformado.

3. Realice una descarga y verifique que no se presentan fugas en la tapa del tanque ni en la base del sanitario. De ser así, cierre la llave de paso, desconecte el abasto de agua y libere los tornillos de sujeción. Verifique que la brida haya sido instalada correctamente, o reemplácela por otra antes de instalar nuevamente el conjunto.