

MANUAL DE INSTALACIÓN DE MUEBLES DE BAÑO

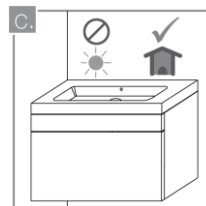
PARA TENER EN CUENTA



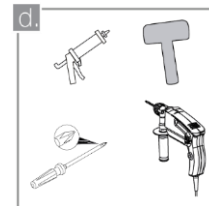
Los muebles son de MDF, recubiertos con melamina y/o pintura de poliuretano. Esto incrementa su resistencia al rayado y a la decoloración, pero los hace sensibles a la humedad.



Los paneles de los muebles son cortados y maquinados con el fin de adaptarse a dimensiones, anclajes y pesos específicos. No pegue, corte ni reemplace los componentes, ya que esto puede ocasionar la deformación o el agrietamiento del producto.



Los muebles pueden presentar alteraciones de forma y/o color si reciben luz directa del sol o si se exponen a ambientes con humedad elevada. Instáloslos únicamente en interiores y bajo techo.

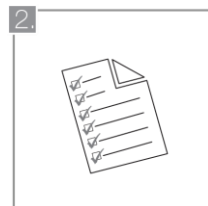


Para la instalación de los muebles se requiere de los siguientes elementos: destornillador, martillo de goma pequeño, silicona, cinta métrica, nivel, lápiz, taladro y broca.

ANTES DE EMPEZAR



1. Verifique que la pared en donde ubicará el mueble se encuentra totalmente seca, adecuadamente impermeabilizada, seca y con la capacidad portante suficiente para tolerar el peso del mueble y de los elementos que serán guardados en él.



2. Revise el contenido de las cajas, las bolsas con la tornillería y los herrajes. En caso de que falten piezas, suspenda la instalación y comuníquese con nuestra línea de servicio al cliente.

FIJACIÓN DEL MUEBLE A LA PARED



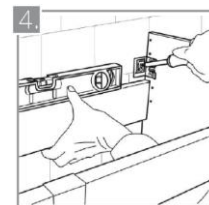
1. Marca la ubicación de los orificios siguiendo las instrucciones que vienen con el producto. Marca los puntos que hay que perforar. Es muy importante utilizar un nivel para garantizar que hay una línea recta entre el orificio derecho y el izquierdo. **IMPORTANTE:** Debes encontrar el punto más alto del suelo y marcarlo en la pared. Ese será el punto de partida para medir la altura del lavatorio.



2. Haz los orificios e inserta los accesorios de montaje con los tornillos / tarugos correctos.

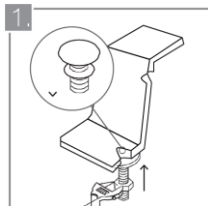


3. Instale el mueble con la ayuda de una ó dos personas, cuelgue el mueble en la pared con los herrajes de montaje. Considere que en algunos casos va a ser necesario retirar la cajonería,

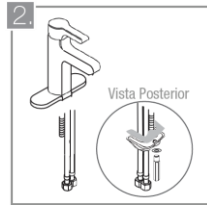


4. Toque final: asegúrese de que el mueble este nivelado. Los herrajes te permiten ajustar un poco la altura del mueble. Una vez este ok puede proceder a colocar la cajonería.

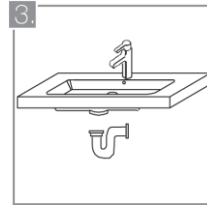
INSTALACIÓN DEL LAVATORIO



1. Inserte el desagüe de su preferencia por el orificio correspondiente y realice una impermeabilización con silicona en el punto de contacto con el lavamanos. Asegúrese de que no se presentan fugas entre los dos componentes.

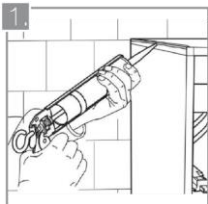


2. Instale la grifería en el mueble lavamanos siguiendo las instrucciones del fabricante. Esta operación debe realizarse con cuidado para no rayar la superficie del lavatorio.



3. Instale la trampa siguiendo las instrucciones del fabricante.

ENSAMBLAJE FINAL



1. Aplicar silicona entre el lavatorio y la pared, entre el lavatorio y mueble. Finalmente, para evitar que la humedad afecte al mueble aplica silicona en los paneles laterales, abrasivos, etc.